



I-WAY

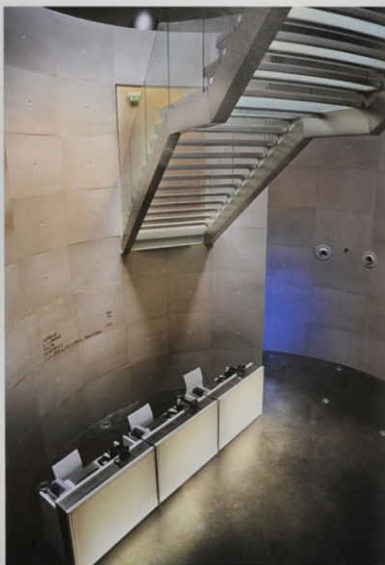
ENTERTAINMENT
DETAIL ▶ MINI

Design : Cyrille Druart (www.cyrilledruart.com) Location : Lyon, France Built Area : 6,500m² Finish Floor : Polished Concrete, Timber Tile |
Wall : Concrete | Ceiling : Acoustic Ceiling, Highly Reflective Plastic Construction : I-vent Photograph : Cyrille Druart Editor : Lydia Kim

설계 : 서일 드루아르트 위치 : 프랑스 리옹 연적 : 6,500m² 마감 : 바닥 : 콘크리트, 목재, 타일 | 벽체 : 콘크리트 | 천장 : 흡음천장, 고반사 플라스틱 에디터 : 김형민



Facade



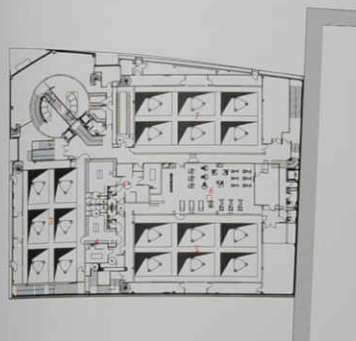
Information viewed from 2F

This exclusive building is entirely dedicated to automobile simulations (simulator technology offering 6 degrees of freedom inspired by the aeronautics industry), providing the public with access for the first time to eighteen machines. Organised around 3 simulation zones (Formula 1, Endurance, Rally/Touring), the complex also includes numerous upscale areas for a global experience: fitness room, alcohol-free bar, bar/restaurant lounge with terraces; two conference rooms, meetings rooms and offices.

Design and construction of I-WAY took 4 years, from an encounter with the project's developer, to the recent opening of the building. The building has 3 levels. The main entrance is on the ground floor. The hall leads directly to the second floor via two glass lifts or a monumental glass staircase. Completely built in concrete, the entrance – a cylinder measuring 11 meters in diameter and 11 meters tall – contrasts with the ethereal staircase that sweeps across it. Once at the top, the visitor is enveloped in a softly lit environment and has access to several spaces. **Shop:** an international first, the I-WAY shop is made of carbon fiber, Corian and concrete. It offers luxury products from ranges such as Porsche Design, Tag Heuer, Sparco and Equipaggiamenti. **White Bar:** the ten-meter Corian bar offers alcohol-free beverages such as cocktails and fruit juice. **Lounge bar:** the bar

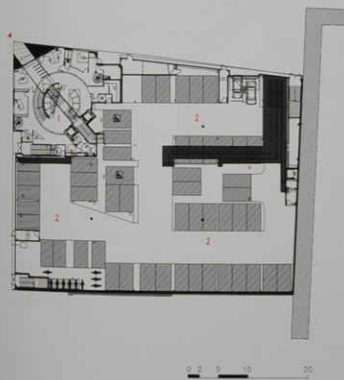
consists in a 4-meter truncated cone in black Corian and a lounge/restaurant offering gourmet food. Two partially open garden terraces are also available year round. **Conference rooms:** featuring black Corian, white furniture and natural lighting, these rooms allow companies to organise seminars related to the simulators and driving in general. The rest of the mezzanine overlooks the simulation areas located on the lower level.

Access to the first floor is therefore only possible via the upper level. There we can find the main activities of the building. **Sports room:** with its white entrance/reception bathed in light, the softly lit sports room has powerful concrete walls lined with high-tech equipment (Cybex). Also available: a fitness room, cycling room, water and juice bar also made of Corian. **Spa:** the spa offers saunas, hammams (in black mosaic tile for Men and white tile for Women), luminous ice fountains in a marble atmosphere, a massage room (with heated Corian tables designed exclusively for I-WAY) and changing rooms with Corian furniture and glass lockers backpainted in black and white. Three simulation areas: Formula 1, Endurance, Rally/Touring are located at the heart of the building. Made up of empty concrete cubes, they showcase six simulators per zone with walkways providing access on either side.

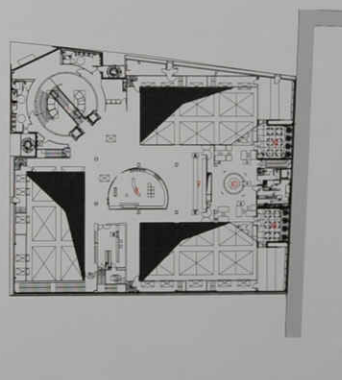


2nd Floor plan

1. Hall
2. Parking area
3. Rally simulators area
4. Spa
5. Endurance simulators area
6. Gym
7. F1 simulators area
8. Shop
9. White bar
10. Lounge bar



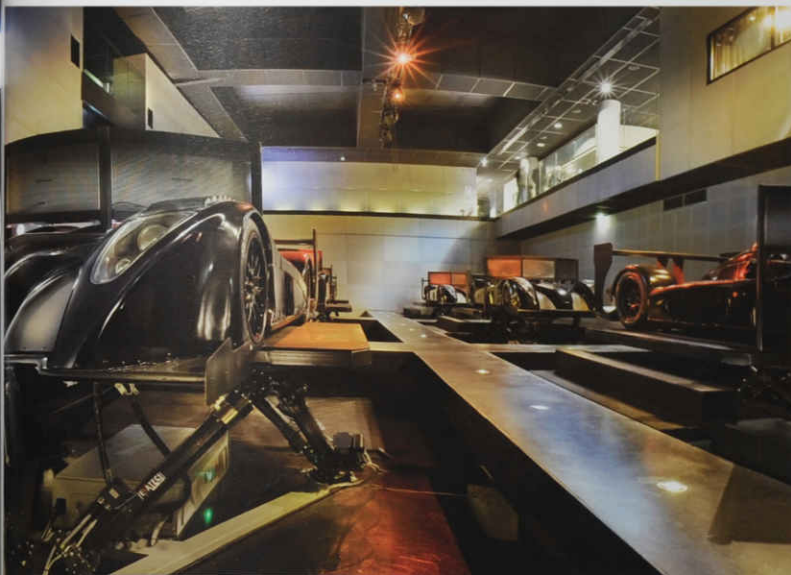
1st Floor plan



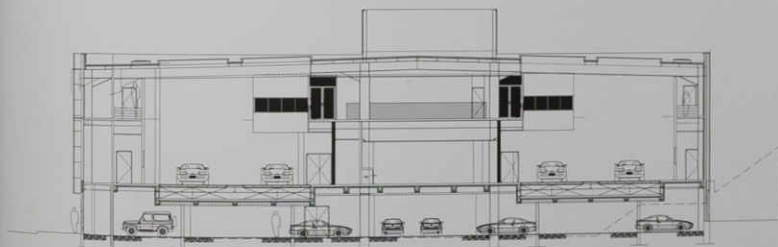
3rd Floor plan



F1 simulators area



Endurance simulators area



Section



Restaurant area in terrace



White bar



Lounge bar



Spa

아이 웨이는 세계 최초로 자동차 모의 훈련을 위해 계획된 건물로 8대의 훈련 장치를 갖추고 있다. 포뮬러 원, 내구, 랠리/투어링 등 3개의 모의 훈련 구역을 중심으로 조직된 이 단지에는 광범위한 체험을 제공하기 위해 체력 관리실, 음료 바, 테라스를 갖춘 레스토랑 라운지와 바, 두 개의 회의실, 소규모 회의실, 사무실이 마련되어 있다.

건물은 총 3개 층으로 이루어져 있다. 주 출입구는 1층에 있으며, 높은 두 개의 유리 엘리베이터와 기념비적인 유리 계단을 통해 3층으로 바로 연결된다. 콘크리트만을 사용해 제작한 직경 11미터, 높이 11미터 규모의 원통형 출입구는 그를 가로질러가는 천공의 계단과 대조를 이루며 눈길을 사로잡는다. 일단 끝까지 올라가면 은은한 빛으로 채워진 공간 한 가운데로 들어서게 되며, 여기서 다른 곳으로 접근할 수 있다.

3층에는 상점, 바, 회의실 등이 자리한다. 탄소 섬유, 인조 대리석, 콘크리트가 재료로 사용된 상점에는 포로페 디자인, 태그 호이어, 스파르코, 에퀴파지아엔티와 같은 대기업들의 고급 제품을 판매하여 상점 뒤쪽에는 화이트 바가 자리하고 있다. 또한, 그 옆의 라운지 바는 고급 음식을 제공하는 라운지 및 레스토랑으로 부분적으로 개방한 두 개의 장형 테라스가 있어 분위기를 더한다.

건물의 주요 프로그램이 배치된 2층은 3층을 통해서만 접근할 수 있으며 모의 훈련 공간과 스모크실, 스파 등이 자리한다. 햇빛이 가득 비쳐 들어오는 벽색의 출입구와 안내 공간을 갖춘 은은한 조명의 스모크 실에는 최첨단 기기(사이백스)를 나란히 배치한 강렬한 느낌의 콘크리트 벽이 세워져 있으며 그 밖에도 체력 관리실, 사이클링 실, 물과 주스를 이용할 수 있는 바가 있다. 스파에서는 사우나, 타카시 욕목탕인 하림, 대리석으로 둘러 싸여 있는 얇은 분수, 마사지 실, 탈의실 등이 자리하여 편의를 제공한다. 건물의 심장부에 위치하고 있는 세 개의 모의 훈련 구역인 포뮬러 원, 내구, 랠리/투어링 구역은 빈 콘크리트 입방체로 만들어진 공간 내에 각각 여섯 개의 모의 훈련 장치가 있으며, 통로를 두어 양쪽에서 접근이 가능하도록 하여 사용의 편의를 높여준다.