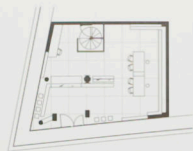


Optique Ampere

Design: Cynille Druart (www.cynilledruart.com) Location: Grenoble, France
Photographs: Cynille Druart Editor: Choi Ji-hyun

실경: 시달 드뤼아르 워치 프랑스 그르노블 사진: 시달 드뤼아르 에디터: 최지현



Floor plan



In 2012, Thomas Dupre, succeeding from a long line of French opticians, decided to create his optical shop in Grenoble, France, and called on designer Cynille Druart to come up with an original concept. Our intent was to start with a clean slate, rethink the very idea of an optical shop that might seem too moulded and constantly more of the same. One starting point was found in an existing oblique beam made of exposed concrete. The overall formal concept ensued, and is echoed in all the slanted walls. The guiding principle inside is easily noticeable, with a glasses display shelving that runs for 90+ meters, spread over eight levels. It provides a frame to the shop, and visual continuity with the street outside. The interior uses a fluid formal language, and gives the visitor a step-by-step itinerary through products, paced by dynamic-shaped furniture throughout. The pure-white central display is supported by invisible glass structures, reminiscent of optical transparency.

프랑스 그르노블에 위치한 '옵티크 암페어(Optique Ampere)'가 시달 드뤼아르에 의해 색다른 형태로 디자인되었다. 디자인에는 빛이 솟아 보이는 연결점들의 전형적인 모습에서 벗어나 지역에 남을 수 있는 특별한 공간을 선사하고자 했다. 먼저 노출 콘크리트로 마감된 기존의 사선 돌보름 그대로 실려 공간을 감싸는 기울어진 형태의 벽체를 만들었다. 여기에 벽을 따라 길게 이어지는 진열장을 설치해 깔끔하면서도 독특한 느낌을 선사하고 있다. 특히, 깔끔한 흰색 마감은 공간에 확장감을 더해 넣어 보이는 효과를 주며 다채로운 컬러의 상품들을 더욱 강조하고 있다. 이외에도 투명한 유리구조의 진열장과 역동적인 형태의 가구들이 놓여 유동적이면서도 감각적인 공간을 완성하고 있다.