



# Ottica **AMPERE**

Grenoble

Nel 2012, Thomas Dupré, successore di una rinomato brand francese di occhiali, decide di creare una sua boutique; così in collaborazione con il designer e architetto d'interni Cyrille Druart, dà vita alla Boutique Optique Ampère di Grenoble

*In 2012, Thomas Dupré, succeeding from a long line of French opticians, decided to create his optical shop in Grenoble, France, and called on designer Cyrille Druart to come up with an original concept*



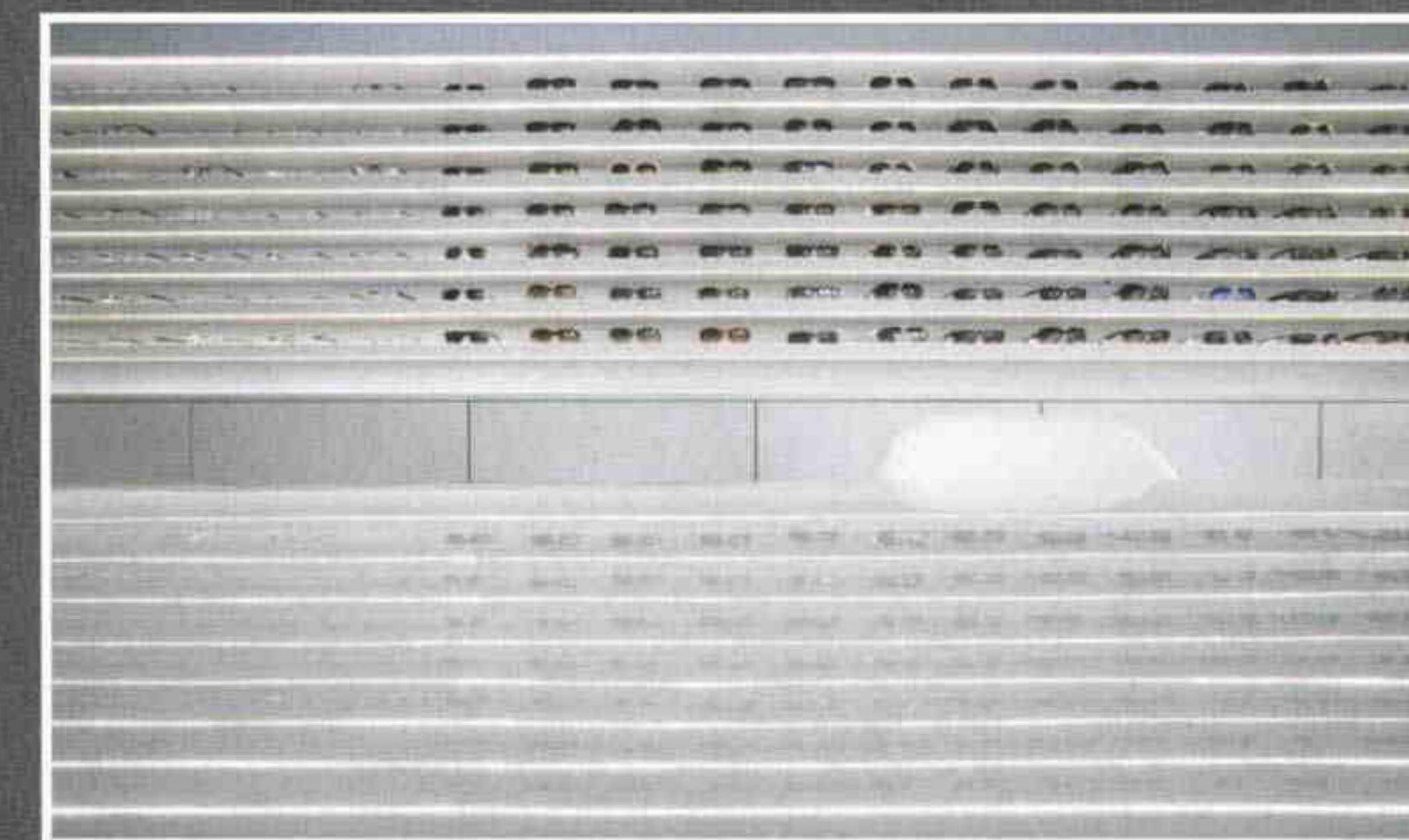


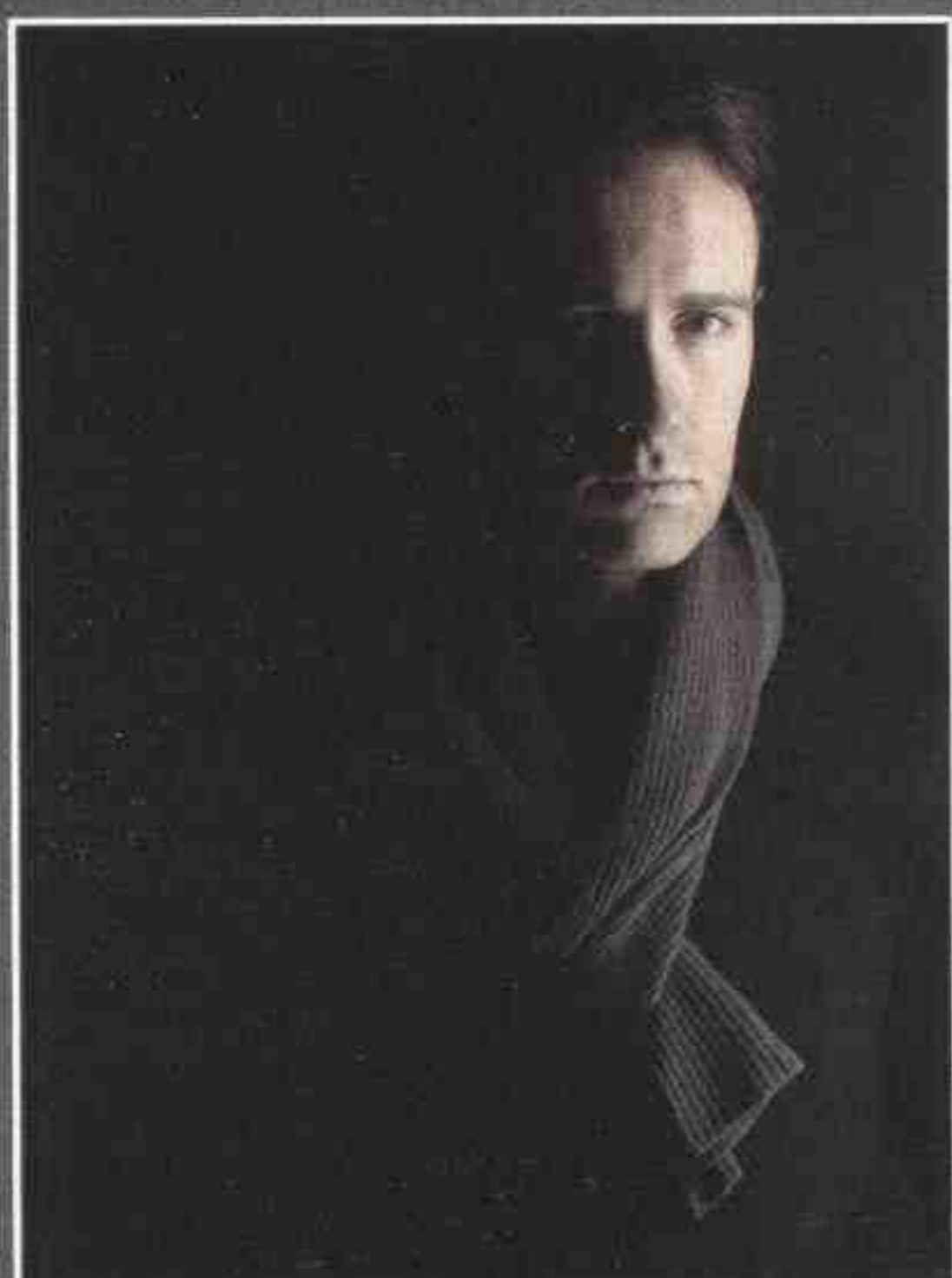
#### OPTIQUE AMPERE GRENOBLE

*The shop is located in a new residential building. One starting point was found in an existing oblique beam made of exposed concrete. The overall formal concept ensued, and is echoed in all the slanted walls. The guiding principle inside is easily noticeable, with a glasses display shelving that runs for 90 sqm, spread over eight levels. It provides a frame to the shop, and visual continuity with the street outside. The pure-white central display is supported by invisible glass structures, reminiscent of optical transparency.*

*The project works on both the interior and exterior design simultaneously, in order to shape a plunging perspective visible from the street, and catch the attention of passers-by. The interior uses a fluid formal language, and gives the visitor a step-by-step itinerary through products, paced by dynamic-shaped furniture throughout. •*

Il negozio è situato al piano terra di un recentissimo edificio ed è stato sviluppato seguendo l'idea di un "amplificatore ottico", sia all'interno che all'esterno, per dare ampia visibilità sin dalla strada. Gli interni sono stati studiati seguendo un linguaggio formale, in quanto strutturati unicamente su 90 mq di bianchissime pareti in cemento, nelle quali sono stati inseriti simmetricamente otto ripiani espositivi che riquadrano la boutique ed assicurano la continuità visiva con il percorso esterno. Il ritmo espositivo è scandito da un intervallarsi di invisibili superfici riflettenti in vetro che ricordano proprio il sistema delle "lenti".





### CYRILLE DRUART

Designer, architetto d'interni, anche appassionato di fotografia. E' cresciuto in un ambiente artistico, immerso nel surrealismo per parte di madre, che ha influenzato profondamente il suo lavoro e l'interesse per l'immaginario. Suo padre, un designer industriale, lo introduce al lato tecnico della professione. Un creativo impegnato a progettare e scoprire ambienti innovativi e moderni.

*Designer, Interior Architect, also passionate about Photography, Cyrille Druart excels in many fields. He grew up in an artistic environment, immersed in surrealism on his mother's side, which has had a profound influence on his work and interest in the imaginary. His father, an industrial designer, exposed him to the technical side of the profession. A creator at heart, he strives to design modern, non-decorative environments, but with an underlying language and sense of wonder.*